

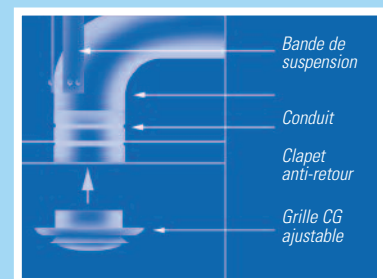
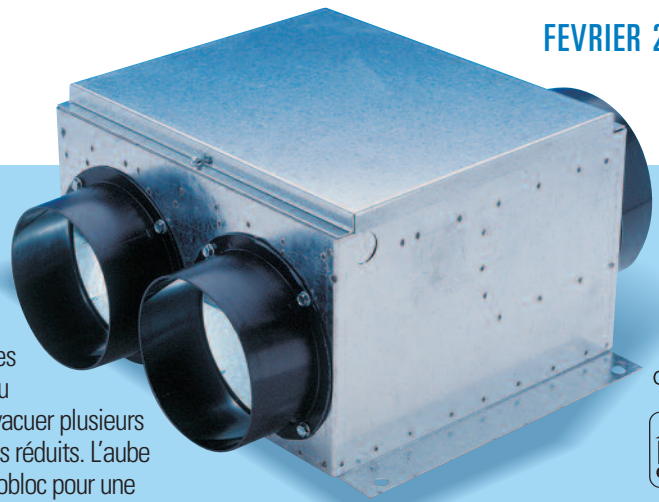
## SÉRIE CVS

### VENTILATEURS CENTRIFUGES À SORTIES MULTIPLES

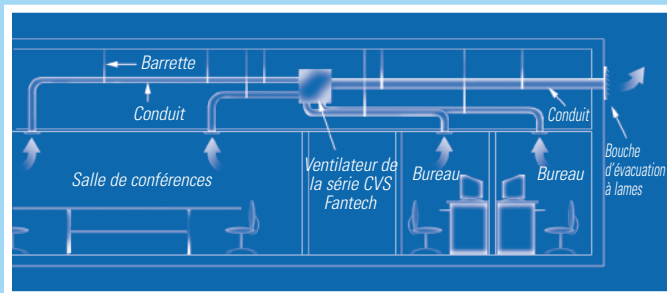
Les ventilateurs CVS de Fantech sont destinés à l'installation dans les zones étroites, comme dans les espaces entre planchers des tours d'habitation ou appartements de grande hauteur. Les modèles CVS de Fantech peuvent évacuer plusieurs points par un ventilateur central sans nécessiter d'adaptateurs ou de raccords réduits. L'aube motorisée est équilibrée sur les plans statique et dynamique en unité monobloc pour une performance sans vibration et silencieuse. Les points d'évacuation multiples de ce ventilateur permettent de minimiser le nombre de sorties traversant les murs et toitures. Choisissez parmi les modèles ayant deux ou quatre points de ventilation procurant un mouvement d'air de 245 à 404 pi<sup>3</sup>/min.

#### Facilité d'installation

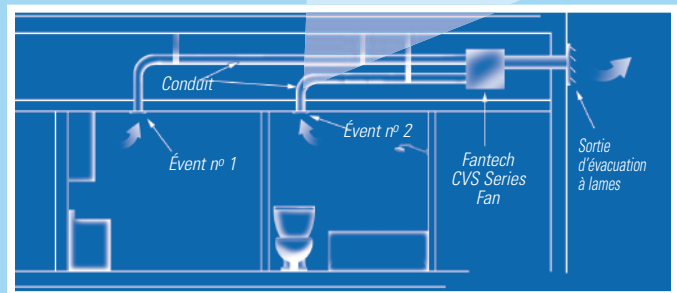
Les ventilateurs Fantech CVS sont faciles à installer. Choisissez simplement l'emplacement pour installer le ventilateur en tenant compte du type d'application, de l'accessibilité de l'entretien, et de la distance du point d'évacuation (pour minimiser le bruit de fonctionnement du ventilateur). Fixez ensuite le boîtier au plafond en utilisant soit des tiges filetées, soit des câbles pour suspendre l'appareil. Raccordez ensuite le conduit à l'entrée et la sortie du ventilateur en vous servant des colliers CB ou FC ou de ruban séparateur.



#### INSTALLATION COMMERCIALE

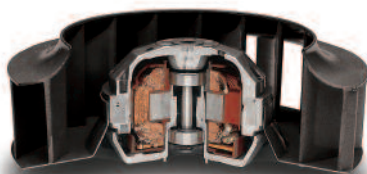


#### INSTALLATION RÉSIDENTIELLE



### POUR TOUTES CES RAISONS... ET D'AUTRES ENCORE:

- Boîtier en acier galvanisé
- Moteur à rotor externe avec aubes centrifuges courbées vers l'arrière en polyamide haute densité, se démontant facilement pour l'entretien sans perturber l'installation.
- Volute interne pour le maximum de performances de l'air de circulation
- Entrée venturi spécialement conçue pour optimiser le rendement

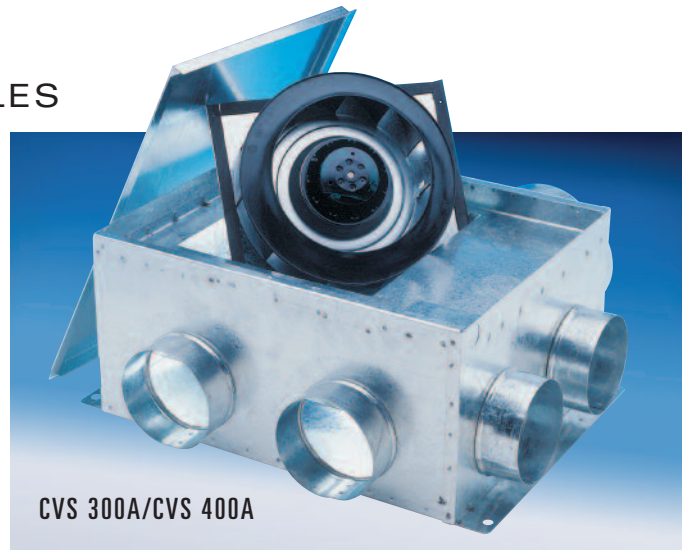
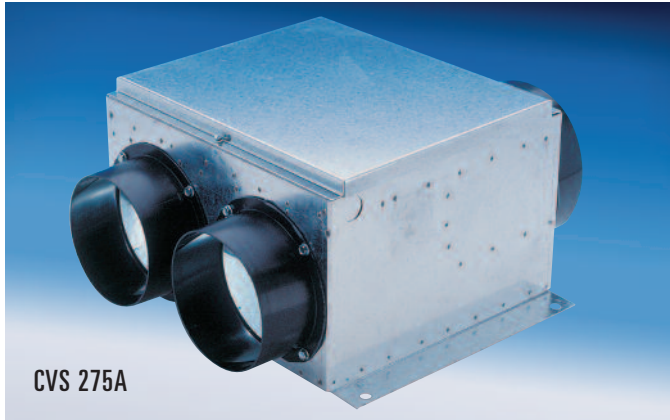


Moteur à rotor externe Fantech

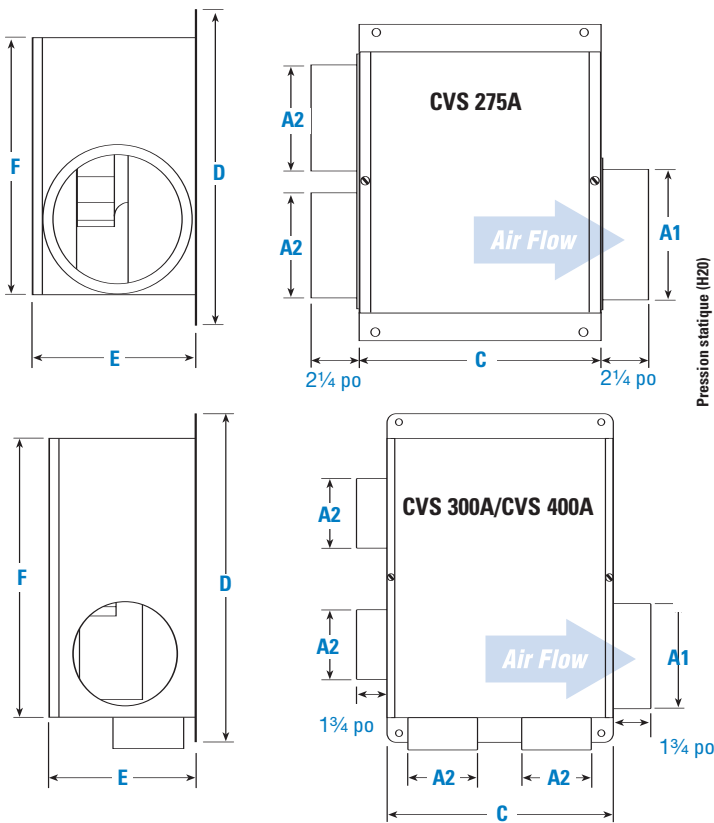
- Roulements à billes scellés et à lubrification permanente.
- Vitesse contrôlable à 100% pour un débit d'air efficace et économique.
- Classés pour des températures de débit d'air jusqu'à 60° C (140° F).
- Certifié CSA.
- Garantie de cinq ans.

# SÉRIE CVS

## VENTILATEURS À PORTS MULTIPLES



### DIMENSIONS

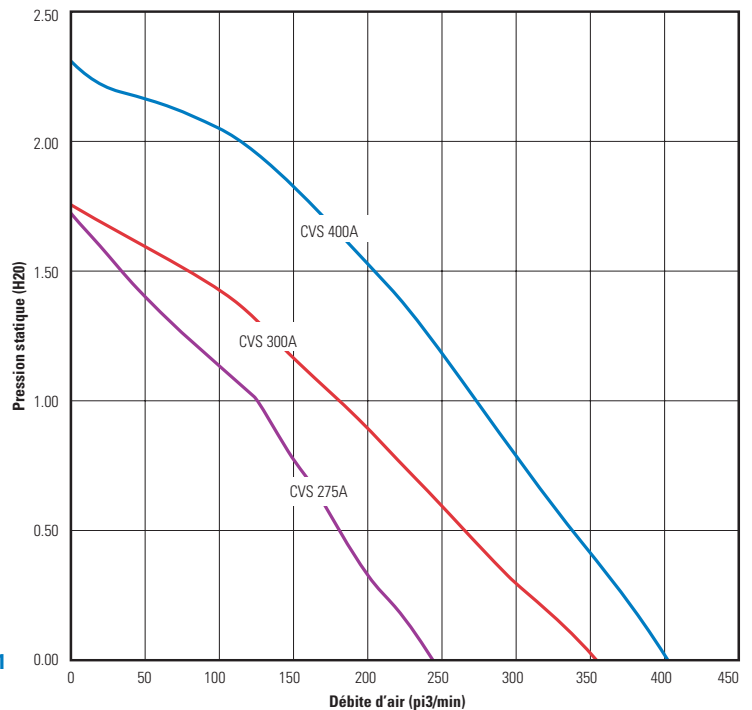


Modèle	A1	A2	C	D	E	F
CVS 275A	6	5	11	15	7 <sup>7</sup> / <sub>8</sub>	12
CVS 300A	6	4	13	18 <sup>3</sup> / <sub>4</sub>	8 <sup>1</sup> / <sub>4</sub>	16
CVS 400A	6	4	13	18 <sup>3</sup> / <sub>4</sub>	8 <sup>1</sup> / <sub>4</sub>	16

Les dimensions sont exprimées en pouces.

† Le connecteur mâle du conduit est 1/8 po plus petit que la dimension du conduit.

### GRAPHES DU RENDEMENT D'AIR



### DONNÉES DU RENDEMENT

Modèle de ventilateur	PCM	Voltage	Watts classés	Variance en watts	Amp. max.	Pression statique en pouces W.G.						Ps max.	Diam. du conduit	
						0 po	0,2 po	0,4 po	0,6 po	0,8 po	1,0 po			1,5 po
CVS 275A	2550	115	92	78 - 93	0.79	245	220	192	171	147	126	34	1.72 po	5 po
CVS 300A	2500	115	123	110 - 123	1.07	355	320	283	249	215	180	79	1.76 po	4 po
CVS 400A	2950	115	156	130 - 158	1.41	404	380	352	324	299	274	204	2.30 po	4 po

Les performances de la série CVS sont indiquées avec la sortie carénée. Dans le cadre du Programme de certification des caractéristiques de HVI, le débit d'air représenté a été réduit selon un facteur basé sur les résultats d'essais réels et la valeur certifiée à 0,2 po W.G.



Canada 50 Kanalfakt Way • Bouctouche, NB E4S 3M5 • 1.800.565.3548 • www.fantech.ca

No de l'article: 412636  
Date de révision: 020609