

SÉRIE FKD

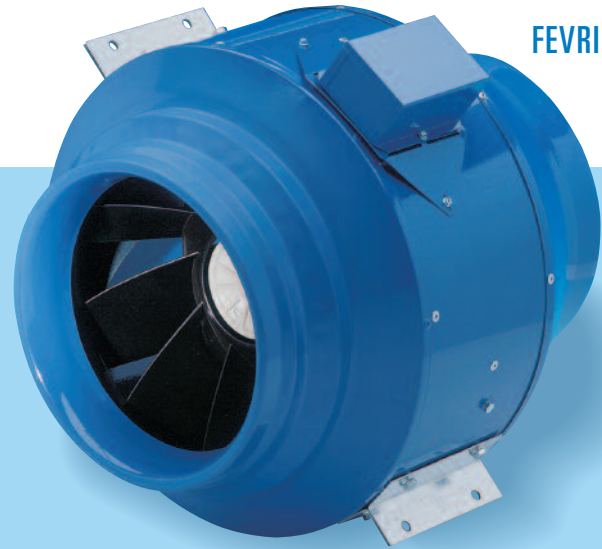
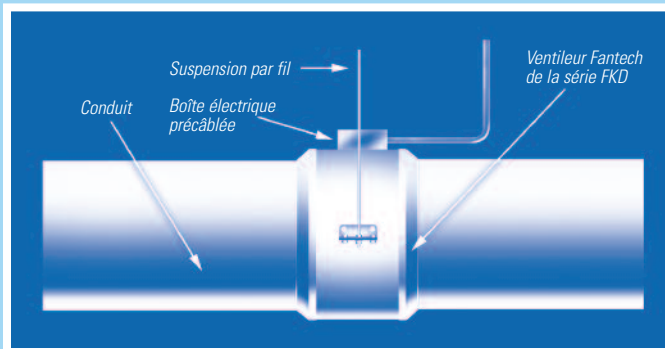
VENTILATEURS CENTRIFUGES EN LIGNE À DÉBIT MIXTE

Les ventilateurs en ligne centrifuges à débit mixte direct de la série FKD de Fantech, combinent le débit d'air élevé de l'axiale et celui de la haute pression afin d'éviter le décrochement des aubes courbées vers l'arrière. Conviennent aux applications en évacuation/alimentation là où un rendement plus silencieux et une installation facile sont importants. Idéals pour les installations commerciales et institutionnelles comme les immeubles de bureaux, les hôpitaux, les salons de beauté, les cliniques vétérinaires et aussi les applications résidentielles comme l'évacuation d'une hotte de cuisine.

Les ventilateurs en ligne de la série FKD sont disponibles dans plusieurs dimensions pour les conduits entre 8 po et 20 po. Les ventilateurs se montent à tout angle en tout point le long du réseau des conduits. Les moteurs conviennent au débit d'air jusqu'à 60° C (140° F). Les roulements à billes sont scellés et lubrifiés en permanence.

Vitesse contrôlable à 100%

Tous les ventilateurs FKD offrent une vitesse contrôlable à 100% par une réduction de voltage permettant une ventilation sur mesure et le balancement précis des systèmes.



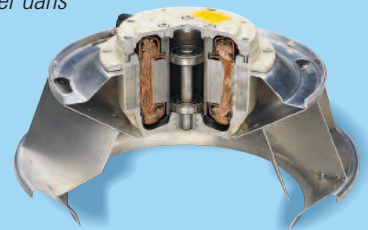
Fantech Inc. certifie que les ventilateurs de la série REIC décrits aux présentes portent le sceau de l'ACMA. Les caractéristiques indiquées sont fondées sur les essais et procédures effectués conformément aux publications 211 et 311 de l'ACMA, et répondent aux exigences du programme de certification des caractéristiques.



MOTEURS À ROTOR EXTERNE

Tous les ventilateurs de la série FKD utilisent nos moteurs à rotors exclusifs. La conception totalement close du moteur permet aux ventilateurs de fonctionner dans les environnements très humides, chargés de charpie et de poussières.

Les moteurs à condensateurs auxiliaires sont équipés d'une protection de surcharge thermique à réenclenchement automatique et de roulements à billes scellés pour assurer longévité et un fonctionnement sans entretien. Tous les moteurs et turbines sont conçus monobloc, d'où une excellente dissipation de chaleur du moteur, même à basse révolution.



ROBUSTE. DURABLE. VOICI POURQUOI:

- Boîtier en acier galvanisé recouvert d'une peinture-poudre (powder coat) et cuite.
- Moteur à rotor externe intégrant la protection de surcharge thermique et le réenclenchement automatique.
- Roulements à billes scellés et à lubrification permanente.
- Aubes à débit d'air mixte.
- Excellente dissipation de chaleur pour assurer une longue durée de vie du moteur.
- Convient aux débits d'air jusqu'à 60° C (140° F).
- Vitesse contrôlable à 100%.
- Boîtier de connexion à bande électrique précâblée.
- Garantie de 3 ans.



Vue transparente d'un ventilateur FKD10.

UN CHOIX ENTRE 12 MODÈLES:

- Conduit de 8 po à 20 po de diamètre.
- 836 à 6 291 pi³/min.
- Vitesse contrôlable à 100%.
- Classés pour des températures de débit d'air jusqu'à 60° C (140° F).
- Garantie de 3 ans.

SÉRIE FKD

VENTILATEURS EN LIGNE À DÉBIT D'AIR MIXTE

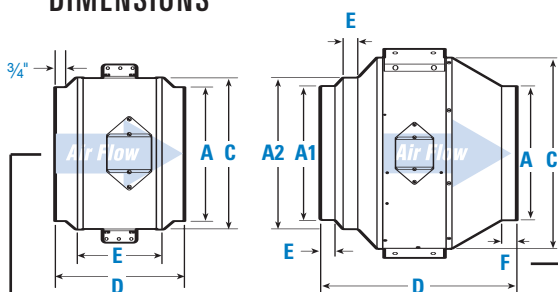


FKD 12XL



FKD 10

DIMENSIONS



Modèle	A	A1	A2	C	D	E	F
FKD 8XL	8	—	—	12½	15½	7	—
FKD 10	10	—	—	12½	12½	7	—
FKD 10XL	10	—	—	14	15	8	—
FKD 12	12	—	—	14	12½	8	—
FKD 12XL	12	12	14	17⅞	18⅞	7⅞	1⅝
FKD 14	14	12	14	17⅞	17¼	1	1⅝
FKD 14XL	14	14	16	19¾	20¼	1½	1½
FKD 16	16	14	16	19¾	18¾	1½	1⅝
FKD 16XL	16	16	18	22⅞	23¼	1¼	1⅝
FKD 18	18	16	18	22⅞	21¾	1¼	1⅝
FKD 18XL	18	18	20	22¼	29¼	2	1¾
FKD 20	20	18	20	22¼	27¼	2	1¾

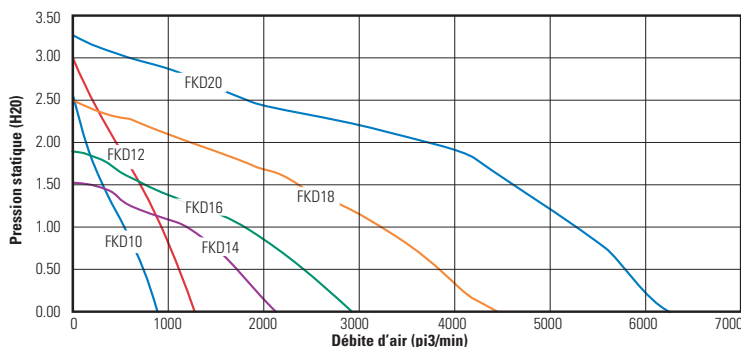
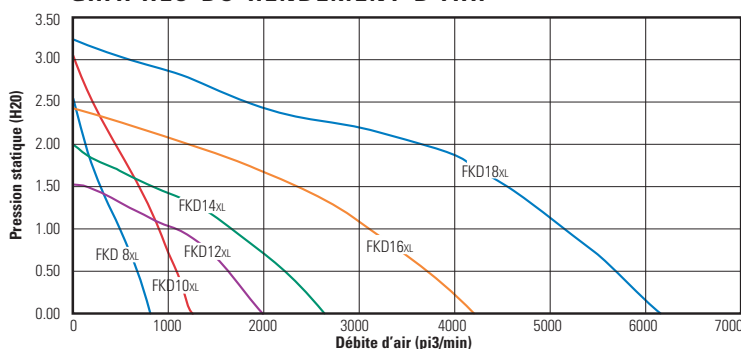
Les dimensions sont exprimées en pouces.



Fantech Inc. certifie que les ventilateurs de la série RE(C) décrits aux présentes portent le sceau de l'AMCA. Les caractéristiques indiquées sont fondées sur les essais et procédures effectués conformément aux publications 211 et 311 de l'AMCA, et répondent aux exigences du programme de certification des caractéristiques.



GRAPHES DU RENDEMENT D'AIR



DONNÉES DU RENDEMENT

(Pour les données d'ordre acoustique, consulter les publications FKD0607.)

Modèle du ventilateur	RPM	Voltage	Watts max.	Amp. max.	Pression statique en pouces W.G.										Ps max.	Diam. de conduit	Sonest
					0 po	0,1 po	0,2 po	0,4 po	0,6 po	0,8 po	1,0 po	1,25 po	1,5 po	2,0 po			
FKD 8XL	2700	115	327	2.99 ¹	836	799	761	720	680	595	499	393	286	—	2.59 po	8 po	14.1
FKD 10	2700	115	329	3.01 ¹	910	873	836	795	752	653	547	432	342	—	2.60 po	10 po	15.3
FKD 10XL	2850	115	529	4.84 ²	1266	1226	1187	1147	1100	1006	911	810	696	460	3.08 po	10 po	21.0
FKD 12	2900	115	531	4.86 ²	1305	1266	1228	1189	1145	1054	948	833	712	479	3.08 po	12 po	23.0
FKD 12XL	1700	115	500	4.80 ²	2016	1920	1832	1746	1649	1423	1066	606	—	—	1.52 po	12 po	18.7
FKD 14	1700	115	495	4.76 ²	2156	2061	1965	1868	1764	1520	1193	623	—	—	1.52 po	14 po	18.4
FKD 14XL	1550	115	738	7.12 ²	2619	2517	2416	2303	2180	1936	1662	1294	843	—	1.94 po	14 po	19.0
FKD 16	1600	115	742	6.39 ²	2952	2831	2707	2580	2445	2144	1804	1306	774	—	1.90 po	16 po	18.5
FKD 16XL	1600	115	1421	12.40 ³	4274	4144	4014	3880	3743	3452	3137	2794	2379	1242	2.42 po	16 po	25.0
FKD 18	1600	115	1411	12.04 ³	4448	4992	4130	3991	3871	3583	3239	2843	2380	1231	2.51 po	18 po	24.0
FKD 18XL	1700	460/3	2208	3.75	6236	6115	5995	5874	5754	5500	5199	4909	4602	3703	3.24 po	18 po	32.0
FKD 20	1750	460/3	2218	3.73	6291	6174	6054	5933	5829	5617	5307	4987	4667	3757	3.27 po	20 po	33.0

Performances correspondants à une installation de type D - Entrée et sortie carénées. La vitesse (tr/min) indiquée est nominale. Les performances reposent sur la vitesse réelle de l'essai. Les caractéristiques nominales ne tiennent pas compte des effets d'accessoires présents dans le flux d'air. Les caractéristiques nominales sonores indiquées sont des intensités sonores en sonnes ventilateur à 5 pi (1,5 m) en champ libre hémisphérique calculées selon la norme AMCA 301. † Les valeurs indiquées sont pour l'installation de type D : niveaux de sonie à l'entrée libre du ventilateur. L'effet de la connexion de fin de canalisation n'est pas inclus. Le niveau de sonie indiqué est calculé à 0,5 po (pression statique en pouces WG). Note : Les moteurs triphasés sont enroulés pour les deux tensions 230/460 V. Les moteurs sont pré-câblés pour 460 V, mais peuvent être livrés à 230 V ou recâblés sur le champ. 1 Régime de régulation de vitesse préconisé : 5 A. 2 Régime de régulation de vitesse préconisé : 10 A. 3 Régime de régulation de vitesse préconisé : 15 A.



Fantech

Canada 50 Kanalfakt Way • Bouctouche, NB E4S 3M5 • 1.800.565.3548 • www.fantech.ca

No d'article: 412633
Date de révision: 020609

Fantech se réserve le droit de modifier partiellement ou entièrement, en tout temps et sans préavis, les caractéristiques, la conception, les composantes et les spécifications de ses produits afin de conserver sa position de leader en matière de technologie.