

Série RVF

Ventilateurs d'évacuation à montage extérieur

Les ventilateurs RVF de Fantech ont été conçus spécialement pour leur fonctionnement silencieux pour les applications commerciales et résidentielles. Le moteur du ventilateur est monté au mur extérieur de l'immeuble. Le boîtier en métal galvanisé recouvert de peinture poudrée protège le moteur à rotor externe des éléments. Choisissez parmi cinq modèles à conduit de 4 po, 6 po, 8 po ou 10 po (102, 152, 203 or 254 mm) variant entre 120 et 1222 pi³/min à 0.1 Ps pour les modèles AC et entre 225 et 862 pi³/min à 0.1 Ps pour les modèles EC.

Connectez-vous en toute facilité

Les ventilateurs de la série RVF Fantech sont légers, compacts, et faciles d'installation. Aucun accessoire d'installation n'est exigé. Montez simplement le ventilateur au mur et branchez l'alimentation électrique au boîtier de connexion approprié. Le boîtier est amovible pour permettre l'accès rapide au moteur et aux connexions de câblage.

Moteurs EC

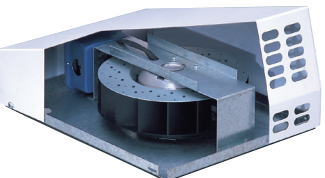
La version à moteur EC fournit la plus grande efficacité, peut être contrôlée par un signal 0-10Vdc, et comprend également un potentiomètre de réglage de la vitesse pré-cablé.

Caractéristiques et avantages

- 120 à 1222 pi³/min (Modèles AC)
225 à 862 pi³/min (Modèles EC)
- Le boîtier en acier galvanisé est recouvert de peinture poudrée et cuite (peut être peint selon le décor).
- Le moteur à rotor externe totalement clos permet aux ventilateurs de fonctionner dans les environnements très humides, chargés de charpie et de poussière.
- Les moteurs à condensateurs auxiliaires sont équipés d'une protection de surcharge thermique à réenclenchement automatique et de roulements à billes scellés pour assurer longévité et fonctionnement sans entretien.
- Tous les moteurs et aubes sont conçus monobloc, d'où une excellente dissipation de chaleur du moteur, même à basse révolution.
- Roulements à billes scellés et lubrifiés en permanence
- Vitesse contrôlable à 100% pour un débit d'air hautement efficace et économique.
- Excellente dissipation de la chaleur pour une longue vie au moteur
- Convient aux débits d'air jusqu'à 140° F (60° C)
- Certifié HVI, Homologué UL et certifié CSA
- Garantie de 5 ans

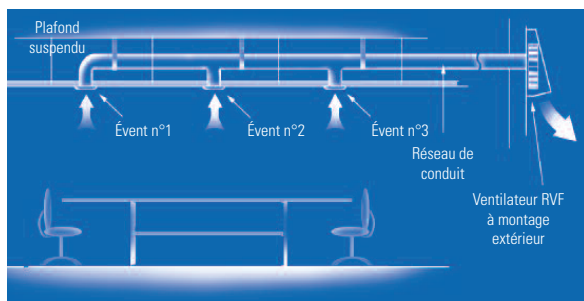


Fantech, Inc. certifie que les modèles RVF 10, RVF 10L, RVF10XL et tous les modèles EC démontés sont classés AMCA. Les classements sont basés sur des tests et procédures effectués en accord avec la publication 211 AMCA et conformément avec les exigences du programme de classements de certification AMCA. Performance certifiée est pour le type d'installation C: Point d'entrée du conduit, point de sortie libre. Les classements pour rendement n'incluent pas les effets des variances (accessoires).

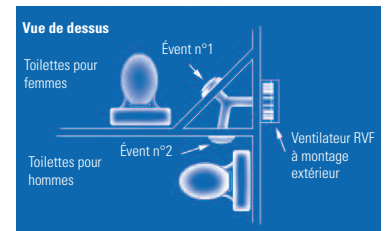


Applications

Salle de conférences



Ventilation pour double salle de bains



Données technique

Modèle	Puissance	Voltage / phase	Ampérage Max	tr/min	0.1po P _s	0.2po P _s	0.4po P _s	0.6po P _s	0.8po P _s	1.0po P _s	1.5po P _s	Poids à l'expédition	
	W	V / ~	A	min ⁻¹	p ³ /min							lbs	kg
RVF 4 ¹	19	120/1	0.17	3060	120	112	83	37	-	-	-	8	4
RVF 4XL ¹	92	120/1	0.84	2700	180	172	154	136	118	91	-	10	5
RVF 6 ¹	92	120/1	0.84	2550	220	204	177	150	123	68	-	10	5
RVF 6XL ¹	149	120/1	1.46	3000	360	346	315	285	258	213	64	14	6
RVF 8XL ¹	151	120/1	1.42	2900	410	392	348	312	282	235	102	14	6

Dans le cadre du Programme de certification des caractéristiques de HVI, le débit d'air représenté a été réduit selon un facteur basé sur les résultats d'essais réels et la valeur certifiée à 0,2 po W.G.

1) Certifié HVI et cCSAus.

Modèle	Puissance	Voltage / phase	Ampérage Max	tr/min	0.1po P _s	0.2po P _s	0.4po P _s	0.6po P _s	0.8po P _s	1.0po P _s	1.5po P _s	Poids à l'expédition	
	W	V / ~	A	min ⁻¹	p ³ /min							lbs	kg
RVF 10 ²	112	120/1	0.94	1500	760	720	630	520	400	270	-	31	14
RVF 10L ²	211	120/1	2.10	1700	1020	985	920	850	770	670	269	36	16
RVF 10XL ²	312	120/1	2.61	1600	1222	1180	1095	996	900	800	485	36	16
RVF 4XL EC ²	80	120/1	1.51	3400	225	220	209	190	170	155	108	8	4
RVF 6XL EC ²	61	120/1	1.21	2700	380	362	328	284	244	208	95	20	9
RVF 8XL EC ²	85	120/1	1.56	2400	492	470	433	392	348	290	160	20	9
RVF 10 EC ²	130	120/1	2.22	1700	862	830	766	698	611	505	100	31	14

La performance de la série RVF est représenté avec entrée canalisé. Performance certifiée est pour le type d'installation C- Point d'entrée du conduit, point de sortie libre. Les classements du rendement n'incluent pas les effets des variations du courant d'air. La vitesse (tr/min) démontrée est nominale. La performance est basée sur la vitesse réelle de test. Ce produit n'est pas certifié UL pour les applications de sècheuse.

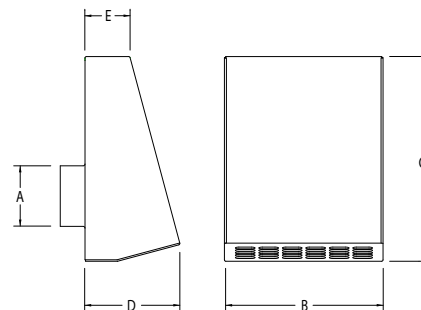
2) Certifié AMCA pour la performance et cULus

Dimensions

Modèle	A†	B	C	D	E
RVF 4	4 (102)	10 1/4 (260)	13 (330)	6 (152)	2 3/4 (70)
RVF 4XL / RVF 4XL EC	4 (102)	10 1/4 (260)	13 (330)	6 (152)	2 3/4 (70)
RVF 6	6 (152)	10 1/4 (260)	13 (330)	6 (152)	2 3/4 (70)
RVF 6XL / RVF 6XL EC	6 (152)	14 1/4 (362)	17 (431)	6 (152)	2 3/4 (70) / 4 7/8 (124)
RVF 8XL / RVF 8XL EC	8 (203)	14 1/4 (362)	17 (431)	6 (152)	2 3/4 (70) / 4 7/8 (124)
RVF 10 / RVF 10 EC	10 (254)	17 7/8 (454)	21 1/4 (540)	10 (254)	5 7/8 (149)
RVF 10L	10 (254)	17 7/8 (454)	21 1/4 (540)	10 (254)	5 7/8 (149)
RVF 10XL	10 (254)	17 7/8 (454)	21 1/4 (540)	10 (254)	5 7/8 (149)

Les dimensions sont exprimées en pouces (mm).

† Le connecteur mâle du conduit est 1/8 po plus petit que la dimension du conduit.



Accessoires



FC
Brides de fixation



FTD 7
Minuterie de 7 jours



FH 20
Déshumidistat



SCD 2
Contrôle de vitesse



WC 15 2
Contrôle de vitesse



MTP 10 1
Contrôle de vitesse

¹ for EC models only
² for AC models only

Service à la clientèle:

Canada 800.565.3548 • CANADAsupport@fantech.net • www.fantech.net

Fantech se réserve le droit de modifier partiellement ou entièrement, en tout temps et sans préavis, les caractéristiques, la conception, les composantes et les spécifications de ses produits afin de conserver sa position de leader en matière de technologie.



fantech®
une compagnie de Systemair